

Le module Bibliothèque de Lightroom

Exercice 1

Nous allons commencer par nous familiariser avec la manipulation des dossiers, tant sur Windows que sur Lightroom. La gestion des fichiers sera le sujet de l'exercice suivant.

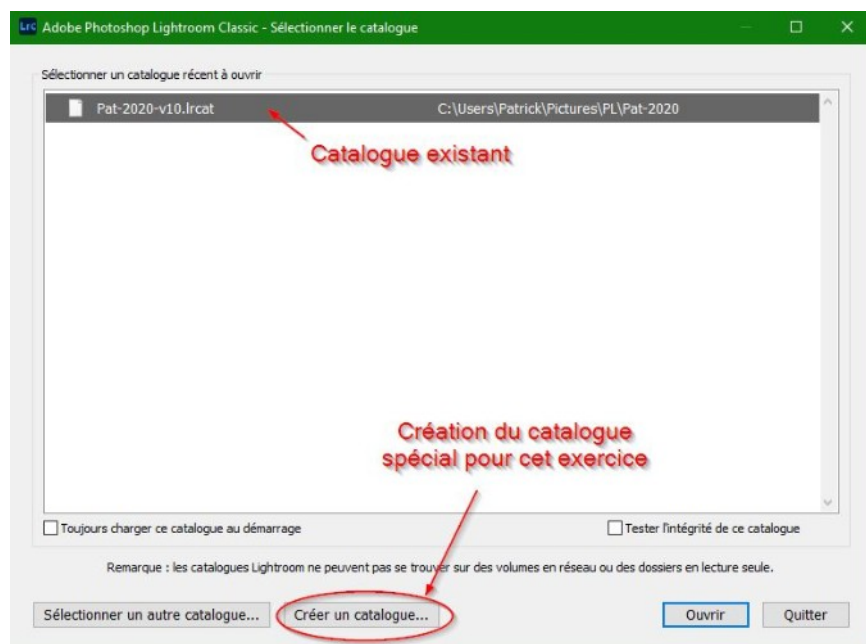
Que nous manipulions ces dossiers sur Windows ou Lightroom importe peu, les différences ne sont que de l'ordre de la nuance. Nous allons voir cela en pratiquant l'un et l'autre.

Mise en place des éléments de l'exercice

Avant toute chose, nous allons **lancer Lightroom** et dans la fenêtre qui s'ouvre au

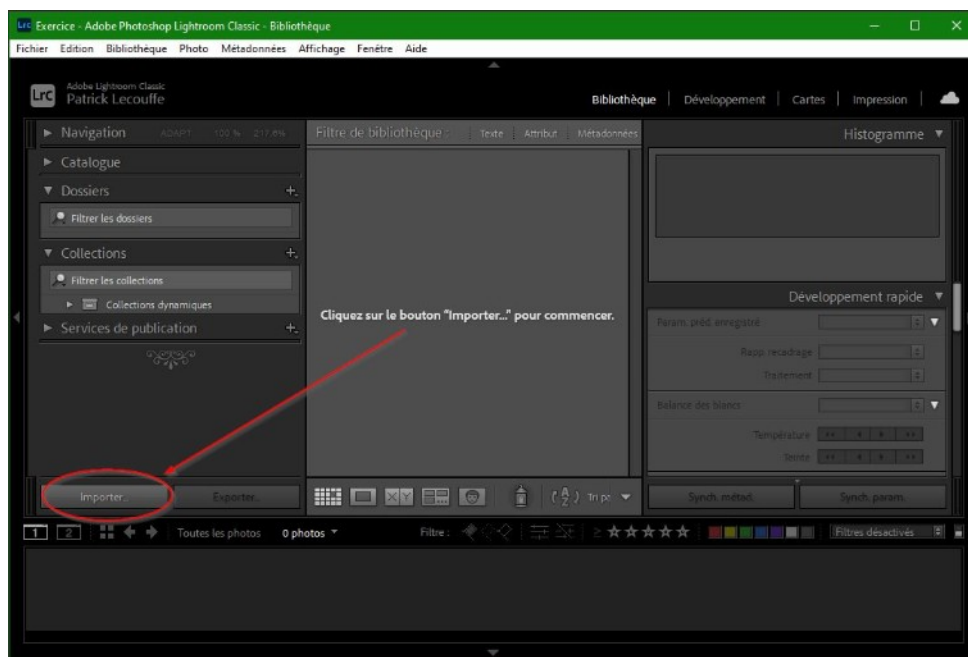
démarrage, nous allons créer un nouveau catalogue¹ nommé « Exercice » que nous allons placer dans le répertoire par défaut des images.

Si vous ne savez pas choisir l'endroit de destination, mettez-le n'importe où, nous le déplacerons plus tard.



1 Par catalogue, il faut entendre « base de données », ou encore une liste des photos avec leur nom associé à la liste des réglages effectués.

Lightroom se lance et propose la fenêtre ci-dessous.

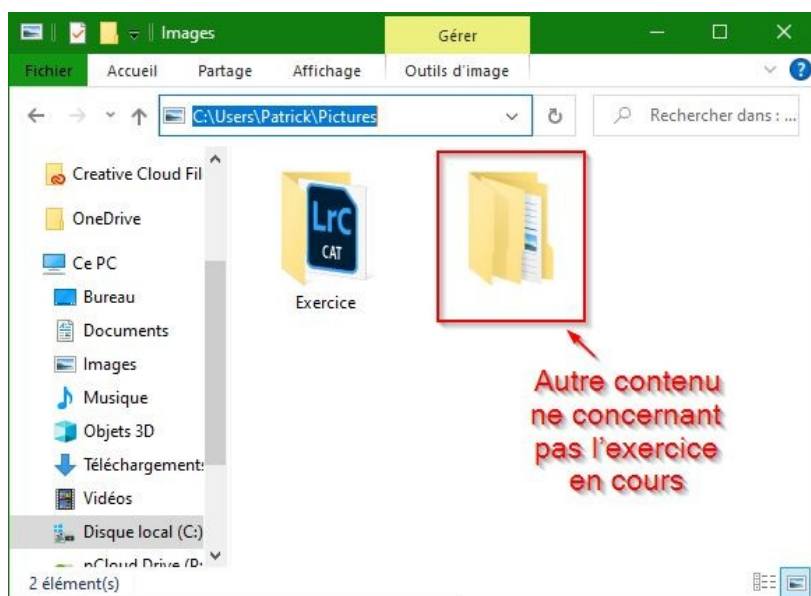


Au centre de l'écran, un message propose d'importer des images, mais pour l'instant nous allons simplement **fermer le logiciel** par CTRL+Q ou Fichier / Quitter.

(Nous verrons l'importation au cours du deuxième exercice.)

Par l'explorateur de fichiers (Windows ou Mac), nous localisons le dossier « Exercice » que Lightroom vient de créer et s'il n'y est pas déjà, nous le déplaçons dans le dossier « Images ».

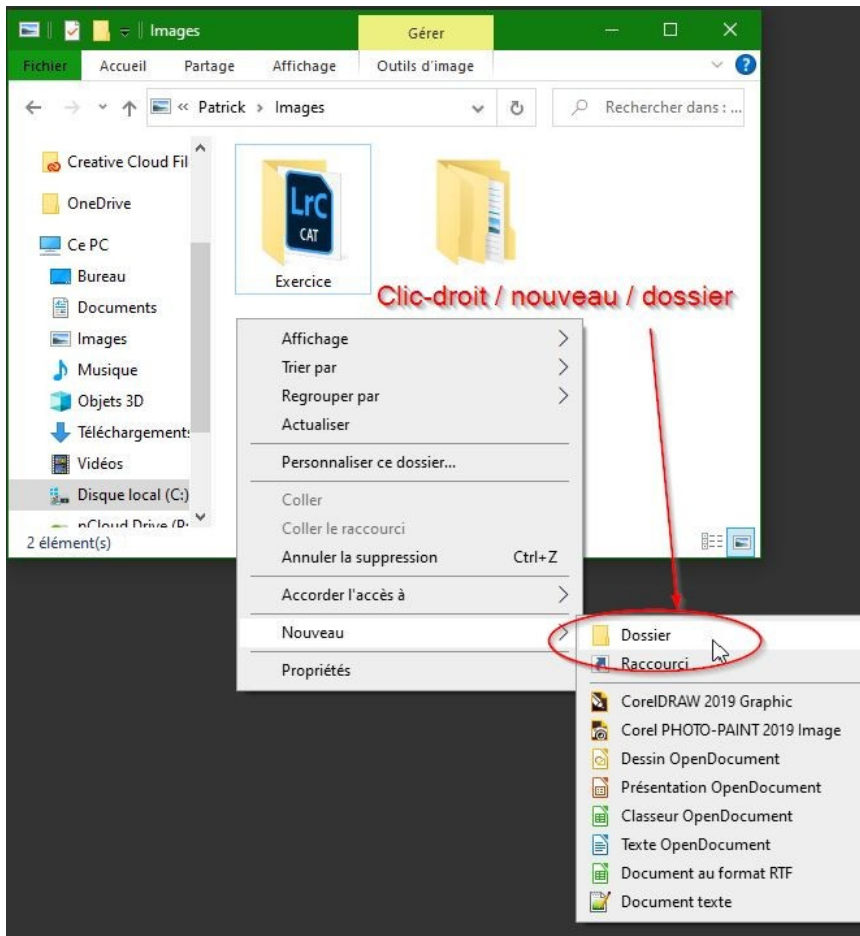
Important : Pour de meilleures performances, le dossier contenant « Exercice » doit se trouver dans le disque système, le plus souvent nommé C : (Windows). Par exemple : C:\Users\Utilisateur\Pictures



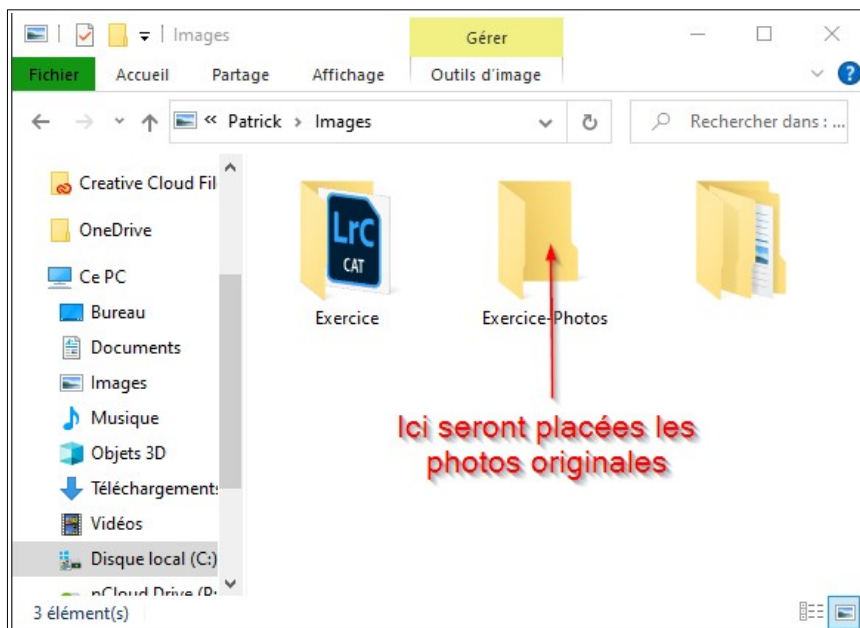
Ci-contre, la représentation du dossier des images par défaut de mon ordinateur². Pour plus de clarté, j'ai regroupé dans un dossier l'ensemble du contenu ne concernant pas ce présent exercice, comme mon propre dossier Lightroom.

² Sur la copie d'écran, ce dossier se nomme « Pictures », cela revient au même.

De votre côté, vous aurez aussi tout un tas de choses dans ce dossier d'images par défaut, l'essentiel sera de pouvoir localiser facilement le dossier de l'exercice.



Dans ce dossier « Images » (ou « Pictures »), nous créons un nouveau dossier nommé « Exercice-Photos » dans lequel nous viendrons placer les photos originales.



Le dossier contenant les images originales pourrait se trouver à l'intérieur du dossier Lightroom, mais cette disposition à l'extérieur nous sera utile lorsque nous aborderons les aperçus dynamiques.

En l'état, nous avons dans le dossier « Images » un dossier « Exercice » contenant le catalogue Lightroom et un autre dossier « Exercice-Photos » qui contiendra les images originales.

Une fois ceci en place, nous allons pouvoir faire quelques manipulations.

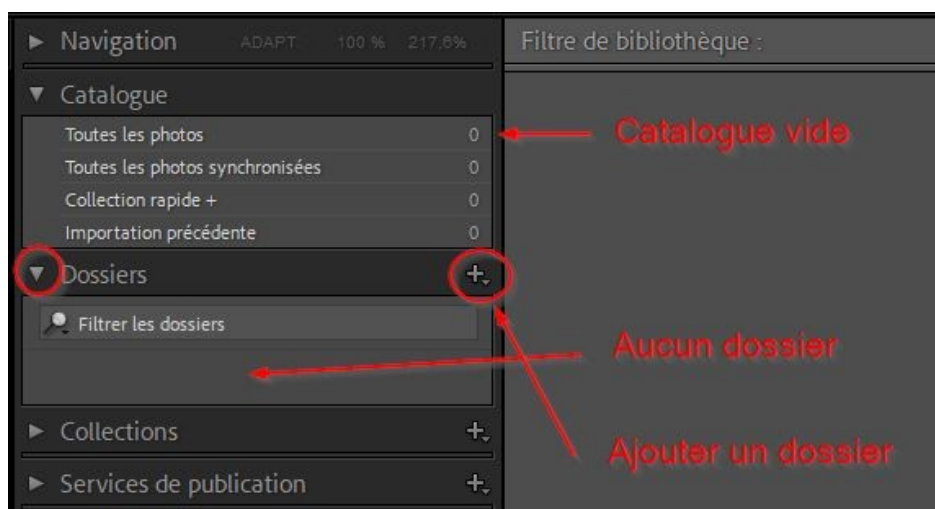
Manipulations dans Lightroom

Redémarrons Lightroom et ouvrons le catalogue « Exercice.lrcat »

Si le catalogue « Exercice » ne se trouve pas dans la liste, il suffit d'appuyer sur le bouton « Sélectionner un autre catalogue... » et de naviguer par l'explorateur de fichiers jusqu'à « Exercice.lrcat³ » dans le dossier « Exercice ».

Nous constatons que le dossier « Exercice Photos » n'apparaît pas dans la liste des dossiers du module bibliothèque de Lightroom !

Première manipulation



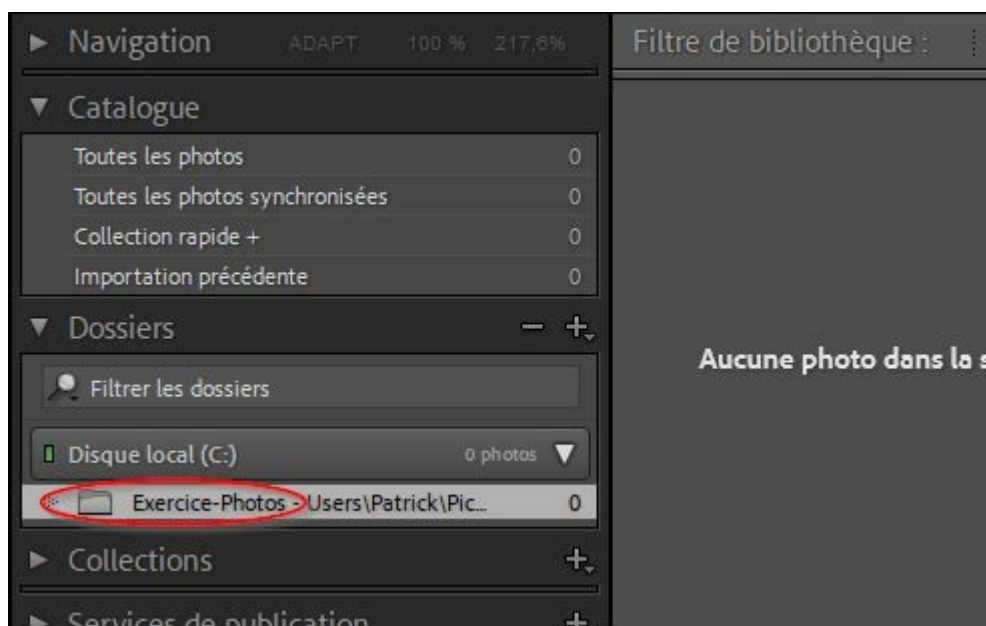
En appuyant sur le signe « + » comme indiqué sur l'image ci-contre, un menu apparaît par lequel nous pouvons « Ajouter un dossier... ». Une fenêtre d'explorateur s'ouvre alors et permet d'aller trouver le dossier « Exercice-Photos ».

³ Voir en avant-propos la procédure pour afficher les extensions des fichiers.

Par l'expression « Ajouter un dossier... » il faut entendre « Incorporer un dossier à la base de données (catalogue) ».

Cela peut se comprendre aussi comme « ajouter un dossier existant (ou créer un nouveau dossier) à la base de données pour pouvoir le gérer depuis Lightroom ».

Ceci fait, une nouvelle barre de titre apparaît dans la zone des dossiers (« Disque local (C:) »), munie d'un triangle d'ouverture qui dévoile un dossier « Exercice-Photos » contenant « 0 photos ».

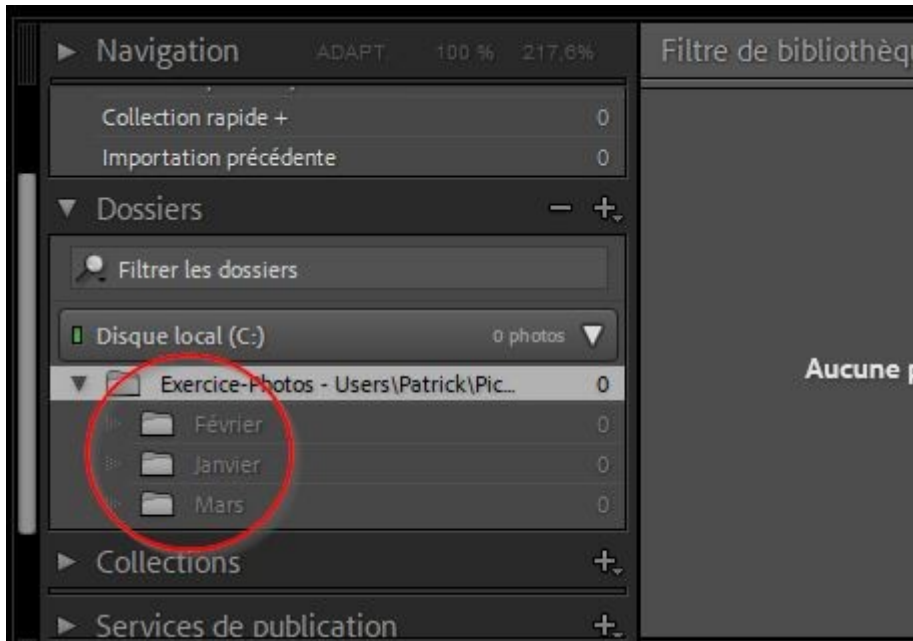


Nous avons donc ajouté au catalogue Lightroom un dossier préalablement créé par l'explorateur Windows.

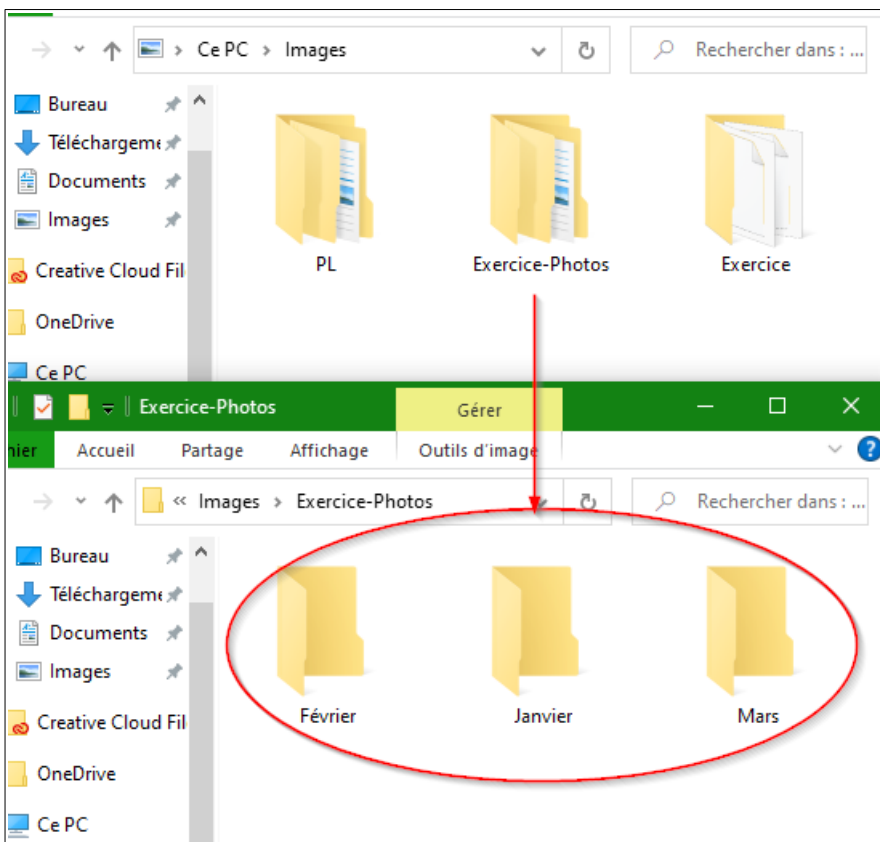
Deuxième manipulation

Nous allons maintenant ajouter des dossiers directement depuis Lightroom.

Par le clic-droit sur le dossier « Exercice-Photos » que nous venons d'importer ou par l'intermédiaire du signe « + » précédemment utilisé, nous ajoutons trois dossiers « Janvier, Février, Mars ».



Nous voyons tout de suite que nous aurions dû nommer les dossiers « 01 Janvier, 02 Février, 03 Mars » car dans la liste de Lightroom les items sont triés par ordre alphabétique.



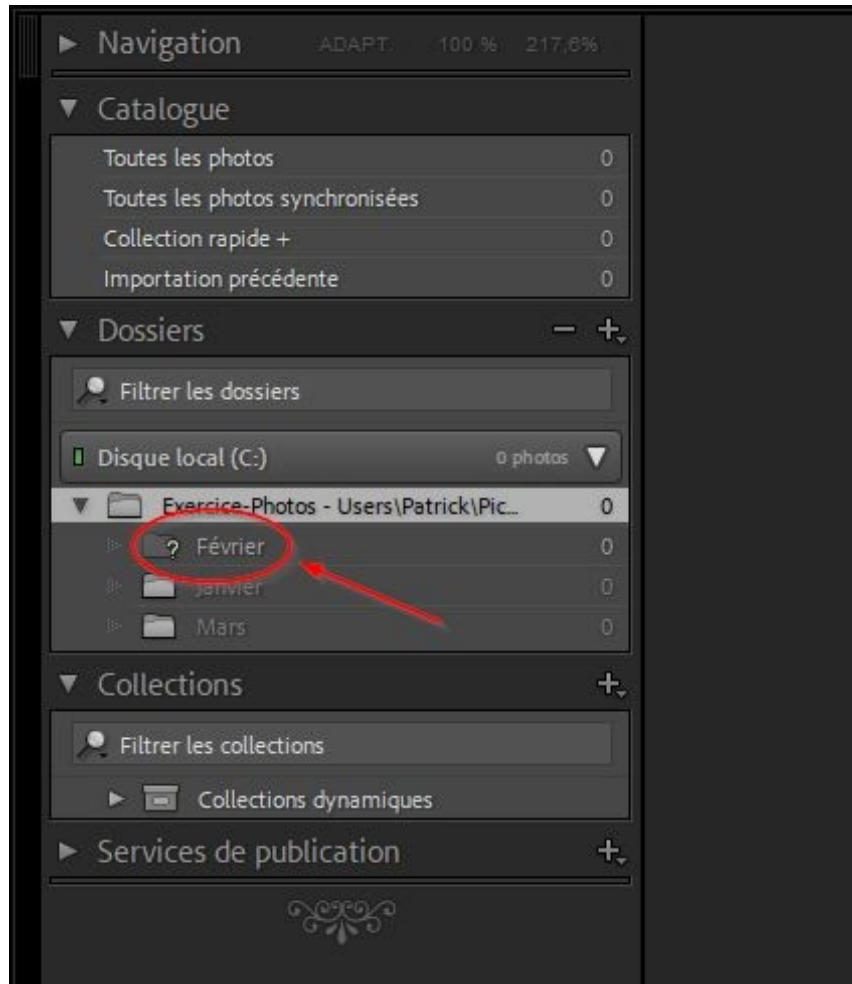
Allons voir maintenant dans l'explorateur Windows pour constater que les nouveaux dossiers sont bien à leur place.

Le dossier Lightroom contient bien les dossiers que nous venons de créer par Lightroom.

Troisième manipulation

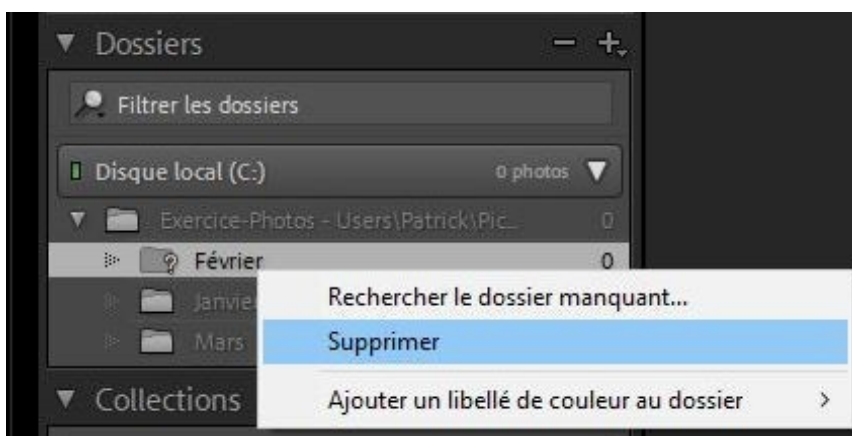
Par l'intermédiaire de l'explorateur Windows, supprimons le dossier « Février ».

Allons voir maintenant dans Lightroom :



Le dossier février apparaît toujours, mais affublé d'un point d'interrogation. (Au besoin, cliquez dans la fenêtre Lightroom.)

En effet, au lieu de supprimer le dossier, nous aurions pu l'avoir déplacé et Lightroom nous aurait alors offert la possibilité de le rechercher.



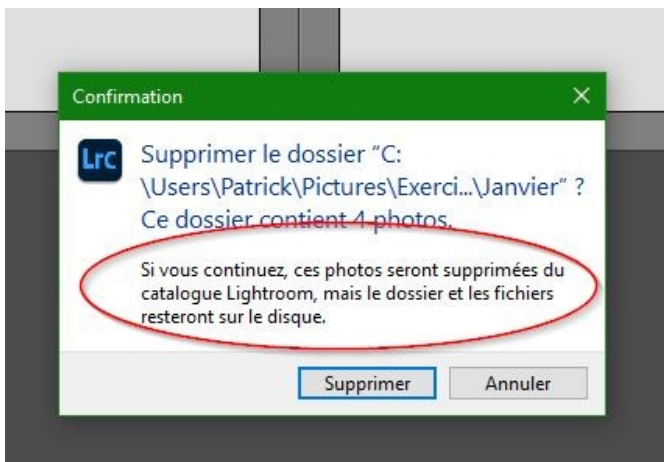
Un clic-droit nous propose en effet de supprimer le dossier de la base ou de le rechercher.

Quatrième manipulation

Depuis Lightroom, supprimons le dossier « Mars ».

Cette fois, la suppression est plus efficace, le dossier disparaît directement, dans Lightroom et l'explorateur Windows.

Important : Si le dossier contient des images, celles-ci ne seront plus gérées par Lightroom, c'est-à-dire qu'elles seront ôtées de la base de données (catalogue) mais resteront à leur place dans l'explorateur Windows.

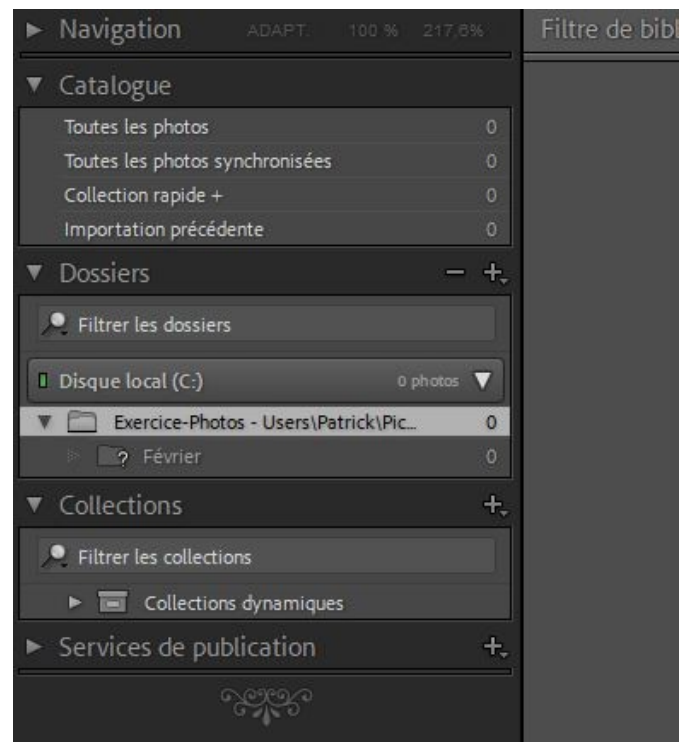


Pour illustrer ceci, j'ai ajouté quatre images dans un dossier « Janvier » (nous verrons comment faire dans le deuxième exercice) et j'ai demandé la suppression de ce dossier.

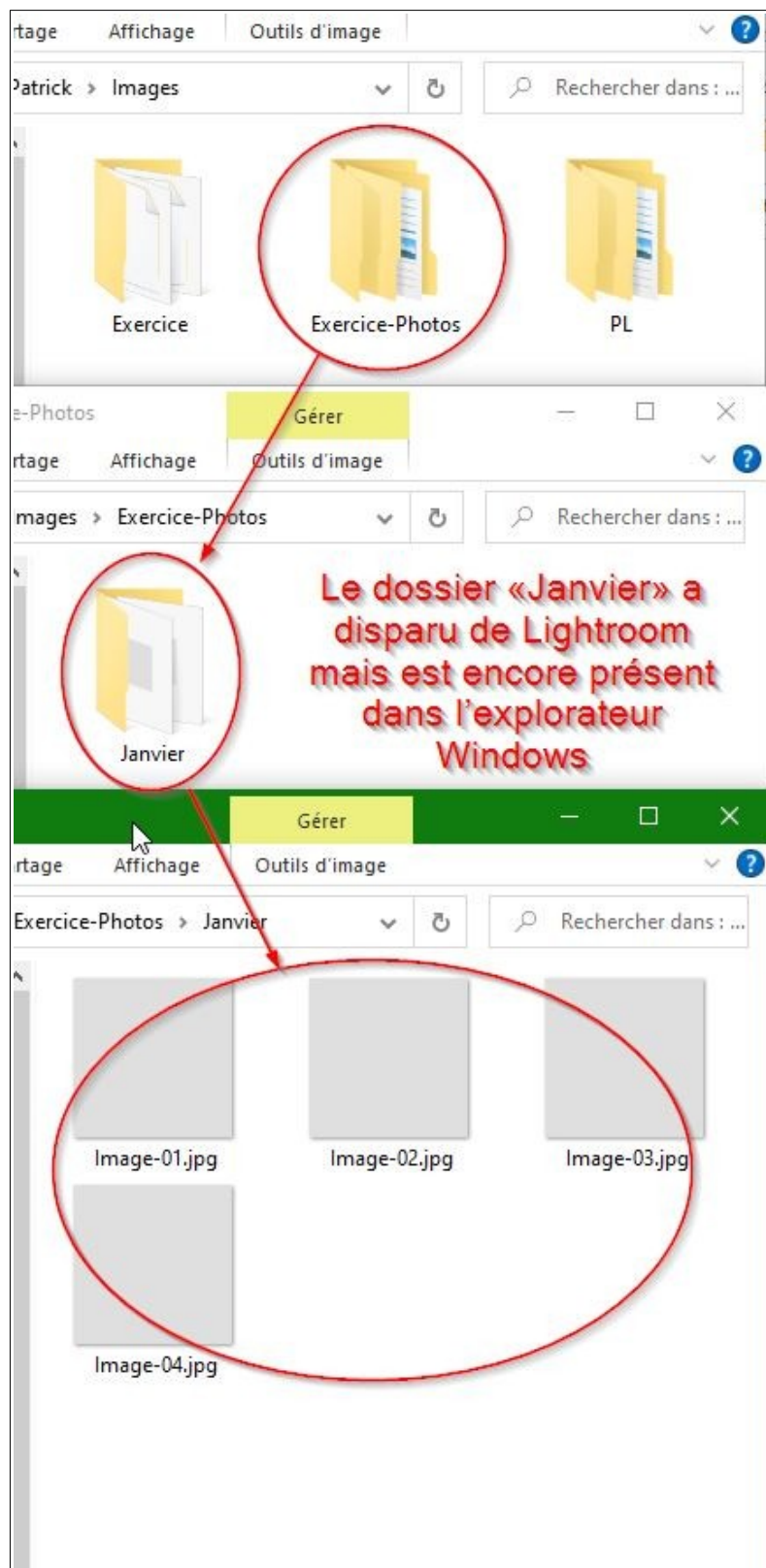
Une alerte survient, avec un message explicite.

Le dossier « Janvier » n'est plus visible dans Lightroom mais est toujours accessible dans l'explorateur Windows.

Ci-contre : rien dans LR



Ci-dessous : Le dossier « Janvier » est toujours disponible par l'explorateur Windows, car il contenait des images.



Tout ce que nous venons de voir sur les dossiers s'applique aux fichiers images, à ceci près que l'intégration de ces images se fait par l'intermédiaire de l'importation.

Nous verrons cela dans le prochain exercice, mais dès à présent, sachez qu'**il est plus facile de manipuler les dossiers et fichiers depuis l'interface de Lightroom.**